

東京ガーデンテラス紀尾井町内の「紀尾井カンファレンス」において 国際的衛生基準「GBAC STAR™認証」取得

～感染予防対策における国際的衛生基準の環境を満たす～

複合施設「東京ガーデンテラス紀尾井町」内に位置する「紀尾井カンファレンス」では、新型コロナウイルス感染症による衛生意識への高まりを受け、お客さまが当該施設をさらに安全・安心してご利用いただけるよう、感染症予防対策の国際的衛生基準を満たした施設であることを証明する「GBAC STAR FACILITY ACCREDITATION (ジーバック・スター・ファシリティ・アクレディテーション、以下 GBAC STAR™認証)」を取得しました。



【GBAC STAR™認証について】

国際的な洗浄業界団体インターナショナルサニタリーサプライアソシエーション(ISSA)において、洗浄、消毒および感染症予防のプロトコルを実施する施設の運営基準を提唱している部門、グローバル・バイオリスク・アドバイザリー・カウンシル (以下 GBAC) による認証プログラムです。施設の洗浄、消毒および感染症予防対策が GBAC の定める認定基準を満たし、適切な管理体制のもと実施されており、安全・安心であることを証明するものです。

紀尾井カンファレンスで実施する感染防止対策が、GBAC STAR™認証の定める国際的な厳しい基準をクリアしており、当施設の消毒及び感染症予防のプロトコル (手順・規格) が安全・安心であることが証明されています。

紀尾井カンファレンスでは、引き続き、お客さまと従業員の安全と健康を第一に考え、新型コロナウイルス感染防止対策を徹底し、みなさまに安心してご利用いただける場を提供してまいります。

＜紀尾井カンファレンスの主な感染防止対策＞

- ・マスク常時着用
- ・入口での検温・消毒の実施
- ・定期的な消毒作業
- ・従業員の体調管理の徹底 など



入口での検温・消毒の実施



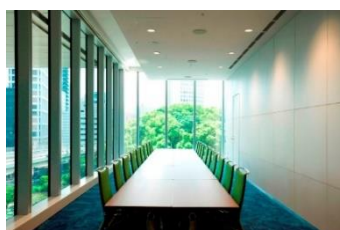
定期的な消毒作業

■「紀尾井カンファレンス」概要

大小さまざまなルームタイプを備え、会議やセミナーはもちろん、パーティやプライベートショー、企業研修、各種説明会、ミーティングなど、多彩な目的でご利用いただけます。また WEB 会議やオンラインイベント会場としても最適です。



メインルーム



サクラルーム



ロビー

■「紀尾井カンファレンス」お問合せ先

TEL : 03-3503-6077 (電話受付時間 平日 9:30A.M.~5:30P.M.)

URL : <http://conference.tgt-kioicho.jp/>

<以下、参考>

■東京ガーデンテラス紀尾井町について

東京・紀尾井町の新たな象徴としてランドプリンスホテル赤坂の跡地に竣工した「東京ガーデンテラス紀尾井町」は、地上 36 階の高層棟（1~4 階：商業施設、5~28 階：オフィス、30~35 階：ホテル）を中心に、住宅棟や保存・復原された旧李王家東京邸（赤坂プリンス クラシックハウス）により構成されています。敷地内にはビオトープなど、生物多様性に配慮した緑あふれる空間が広がっています。強固な地盤や建物の耐震性に優れ、災害時においても高い事業継続性を有した設備を配備し、お客さまの安全・安心を重視した複合施設です。



【施設概要】

建築名称	東京ガーデンテラス紀尾井町
所在地	東京都千代田区紀尾井町 1-2 他
敷地面積	約 30,400 m ²
延床面積	約 227,200 m ²
設計	株式会社日建設計
ランドオープン	2016 年 7 月

■持続可能な社会の実現に向けた「サステナビリティアクション」

西武グループでは、グループ理念である「グループビジョン」に基づき、持続可能な社会の実現に向けた取り組みを「サステナビリティアクション（ESG 活動）」として積極的に推進しています。また、社会課題・当社グループの事業環境等を踏まえて当社グループが特に取り組むべき 4 領域（安全、環境、社会、会社文化）、12 アジェンダ（重要テーマ）を設定し、アジェンダに沿った取り組みを進めております。

<当社グループのサステナビリティに関する取り組みについて>

<https://www.seibuholdings.co.jp/sustainability/>

領域	アジェンダ	貢献するSDGs
安全	安全安心	3, 9, 11, 16
環境	温室効果ガス削減	13
	廃棄物削減	12
	水資源の確保	6, 7
	森林や生物保護	15
社会	沿線・周辺自治体活性化	11, 17
	ユニバーサルデザイン対応	3, 4, 8, 10, 11
	少子高齢化	5, 8, 10, 11
会社文化	働き方改革	5, 8, 10, 11
	多様な人材雇用	5, 8, 10, 11
	従業員教育・管理 コンプライアンス	3, 5, 8, 10, 11, 16

■株式会社西武プロパティーズ（会社概要）

所在地：東京都豊島区南池袋一丁目16番15号

代表者：代表取締役社長 上野 彰久

設立：1974年8月31日

資本金：40億5000万円

URL：<https://www.seibupros.jp/>



東京ガーデンテラス紀尾井町

<事業内容>

西武グループの不動産事業の中心を担う会社として、都市開発、西武鉄道沿線開発、商業施設運営、オフィス、賃貸レジデンス、くらしサポートなど多岐にわたる生活に密着した事業を展開。